

## E' importante conoscere le malattie delle valvole cardiache

- 1.** Perché sono strettamente correlate all'avanzare dell'età
- 2.** Perché, se non trattate, hanno un elevato tasso di **mortalità**
- 3.** Perché sono **diagnosticabili** a partire da una semplice auscultazione del cuore
- 4.** Perché oggi **possono essere trattate** in maniera sicura ed efficace, consentendo al paziente di tornare a condurre una vita personale, familiare e sociale attiva



La Fondazione Italiana per il Cuore raccoglie fondi da destinare a ricerca e prevenzione delle malattie cardiovascolari.

Fai una donazione con carta di credito o prepagata (su piattaforma sicura PayPal)  
Vai su [www.fondazionecuore.it/donazioni](http://www.fondazionecuore.it/donazioni) per conoscere le altre modalità con cui donare.

Per info:  
Telefono: +39 366 9616406  
E-mail: [info@fondazionecuore.it](mailto:info@fondazionecuore.it)  
Sito: [www.fondazionecuore.it](http://www.fondazionecuore.it)

Questa iniziativa educativa è stata realizzata grazie al contributo non condizionante di



Edwards

# LE MALATTIE delle VALVOLE CARDIACHE

Perché è importante sapere cosa sono



  
**Conacuore**  
ODV  
COORDINAMENTO NAZIONALE  
ASSOCIAZIONI DEL CUORE

  
**Fondazione italiana per il cuore**  
Associazione senza scopo di lucro  
Riconoscimento giuridico n. 14.12.649

## 4 validi motivi per sapere cosa sono le malattie delle valvole cardiache

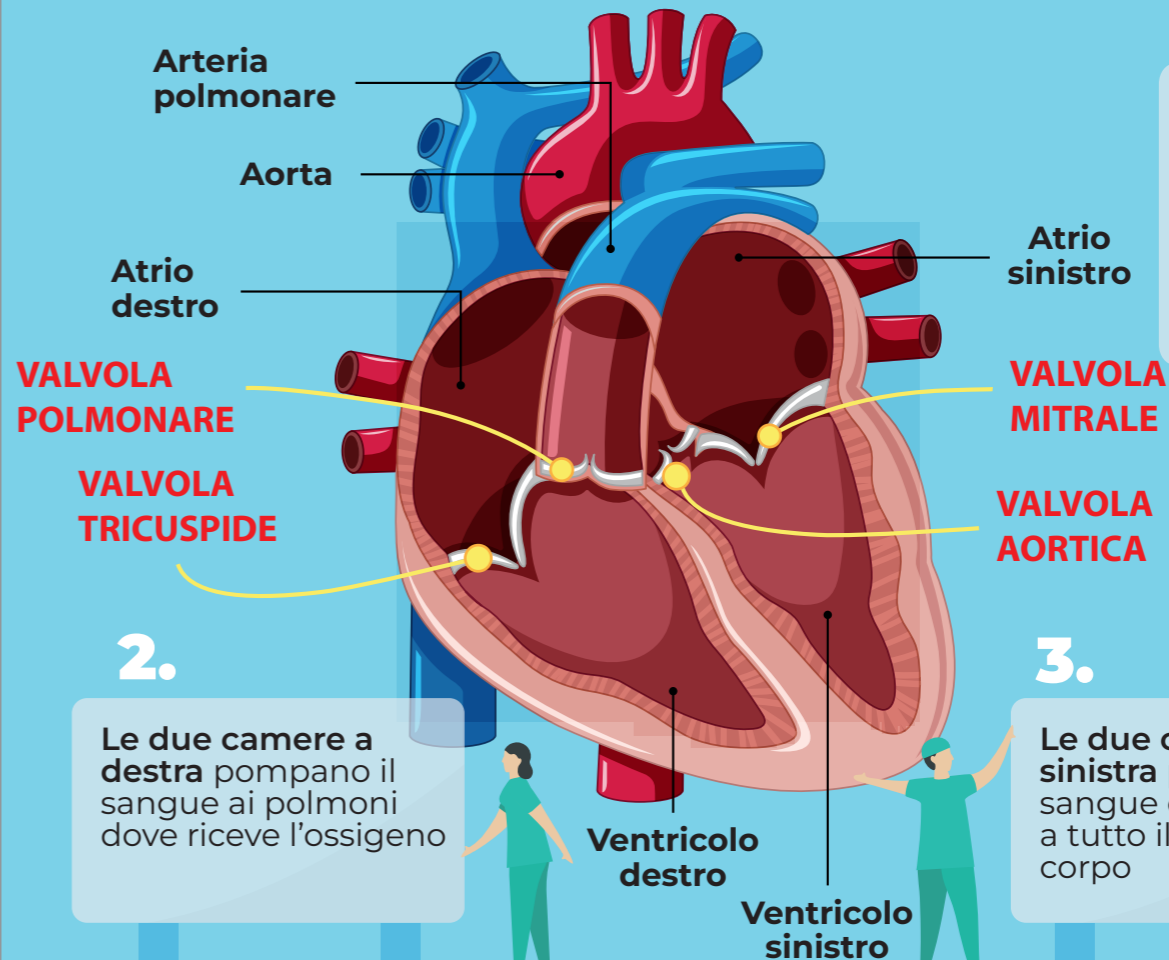
1. Perché compromettono il buon funzionamento del cuore
2. Perché, se non trattate, hanno un elevato tasso di mortalità
3. Perché in 1 caso su 3 possono sfuggire alla diagnosi in quanto, spesso, sono del tutto asintomatiche
4. Perché la diagnosi precoce è possibile con una semplice auscultazione del cuore da parte del medico che può indirizzare agli esami specialistici e alla risoluzione del problema

## I 4 numeri del cuore



1.

Il cuore è una pompa muscolare formata da 4 camere: 2 atri nella parte superiore e 2 ventricoli nella parte inferiore



2.

Le due camere a destra pompano il sangue ai polmoni dove riceve l'ossigeno



3.

Le due camere a sinistra pompano il sangue ossigenato a tutto il resto del corpo



4.

Le 4 valvole cardiache aiutano il cuore a funzionare correttamente assicurando il regolare flusso sanguigno tra le 4 camere

## Cause delle malattie delle valvole cardiache

### CAUSE CONGENITE

- Presenti dalla nascita

### CAUSE ACQUISITE

- Usura delle strutture valvolari
- Depositi di calcio a livello valvolare
- Infiammazioni (endocarditi)
- Infezioni
- Infarto miocardico acuto
- Secondarie a patologie del muscolo cardiaco o dei grandi vasi

In tutti i casi, il malfunzionamento delle valvole ha come conseguenza la compromissione del normale funzionamento dell'intero organo cardiaco

## Le malattie delle valvole cardiache comportano il malfunzionamento del cuore

**STENOSI** = riduzione della capacità di apertura della valvola cardiaca con ridotto passaggio di sangue

**INSUFFICIENZA o RIGURGITO** = chiusura incompleta della valvola con reflusso anomalo del sangue

*Tutte e 4 le valvole possono subire tali alterazioni ma per importanza e incidenza prevalgono la STENOSI AORTICA\*, l'INSUFFICIENZA MITRALICA e l'INSUFFICIENZA TRICUSPIDALE*

\* La STENOSI AORTICA è la malattia valvolare più comune. La sua prevalenza sta aumentando rapidamente per l'invecchiamento della popolazione.

Il 50% dei pazienti con tale patologia severa, se non trattato, muore entro 2 anni dall'insorgenza dei primi sintomi.

## Segni, sintomi e diagnosi

La sintomatologia può essere lieve o anche grave.

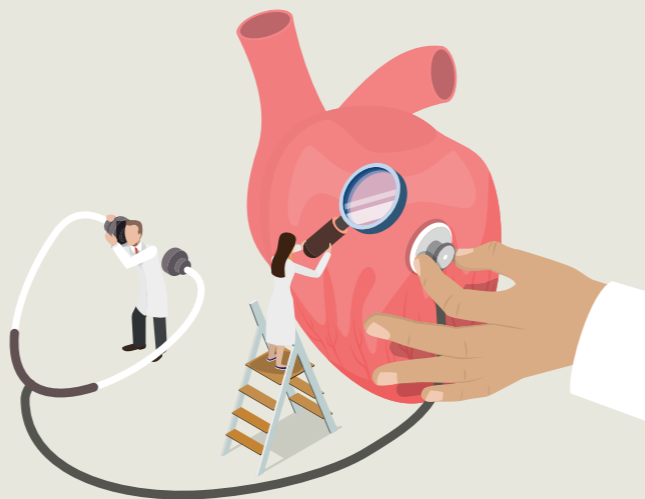
I sintomi più comuni sono:

- Affanno/facile affaticabilità anche dopo modesto sforzo fisico
- Stato di debolezza generale (astenia)
- Disturbi respiratori
- Palpitazioni
- Presenza di scompenso cardiaco
- Sensazione di vertigini
- Sincope
- Dolore toracico/cardiaco
- Difficoltà sempre maggiore durante l'esercizio fisico



### DIAGNOSI

- Soffio cardiaco alla auscultazione del cuore
- Visita cardiologica
- Indagini strumentali standard:
  - elettrocardiogramma (ECG)
  - radiografia del torace
  - ecocardiogramma con ecocolor-Doppler



## Le soluzioni appropriate

Il medico valuterà le opzioni terapeutiche più appropriate utilizzando **terapie farmacologiche** che, secondo le esigenze specifiche, comprendono diverse classi di farmaci (antibiotici, farmaci vasodilatatori, diuretici, cardiocinetici, betabloccanti, antiaritmici, anticoagulanti) **e/o trattamento chirurgico e/o interventistico** per riparare o sostituire la valvola malata.



Oggi sono a disposizione diverse metodiche, anche mini-invasive e transcateretere, che in sicurezza, garantiscono al paziente una rapida ripresa, ed il ritorno ad una vita personale, familiare e sociale attiva.

